

REFORMA TRIBUTÁRIA PROPOSTA AGLUTINADORA

Paulo Rabello de Castro
Miguel Silva



ATLANTICO
INSTITUTO DE AÇÃO CIDADÃ

Elaborado em parceria
com a **RC Consultores**

São Paulo
Agosto.2020

PROPOSTA AGLUTINADORA DO ATLÂNTICO



CINCO AVANÇOS

- A.1 Descruzamento do IR
- A.2 Implantação do IBS Nacional
- A.3 Redistribuição Neutra da Arrecadação
- A.4 Criação do ONDA
- A.5 Repartição do IBS sem perdas ou ganhos

CINCO BENEFÍCIOS

- B.1 Contribuinte: Desoneração da Carga Total
- B.2 Massa Consumidora: Redução Gradual do IBS
- B.3 Empreendedor: Forte Desoneração da Renda Empresarial
- B.4 Trabalhador: Eliminação do Encargo sobre a folha
- B.5 *Big-Bang* do E-governo

A.1 IR COM MAIOR POTÊNCIA FISCAL

Antiga Estrutura

Partilhado com
Estados e Municípios



Nova Estrutura

Imposto Federal
Exclusivo da União

A perda de partilha do IR será compensada por maior participação no

IBS

Mais de 80% será repartido para Estados e Municípios

IBS A.2

5 Alíquotas

46%

Super Majorada*

Bens Poluentes e Perigosos

36%

Majorada

Supérfluos

29%

PADRÃO

Bens & Serviços em Geral

18%

Reduzida

Fomentados

8%

Super Reduzida**

Bens Essenciais / Serviços Pessoais

O IBS Reúne:

- ICMS (Estadual)
- ISS (Municipal)
- IPI
- PIS
- Cofins
- CSLL

A tributação do IBS:

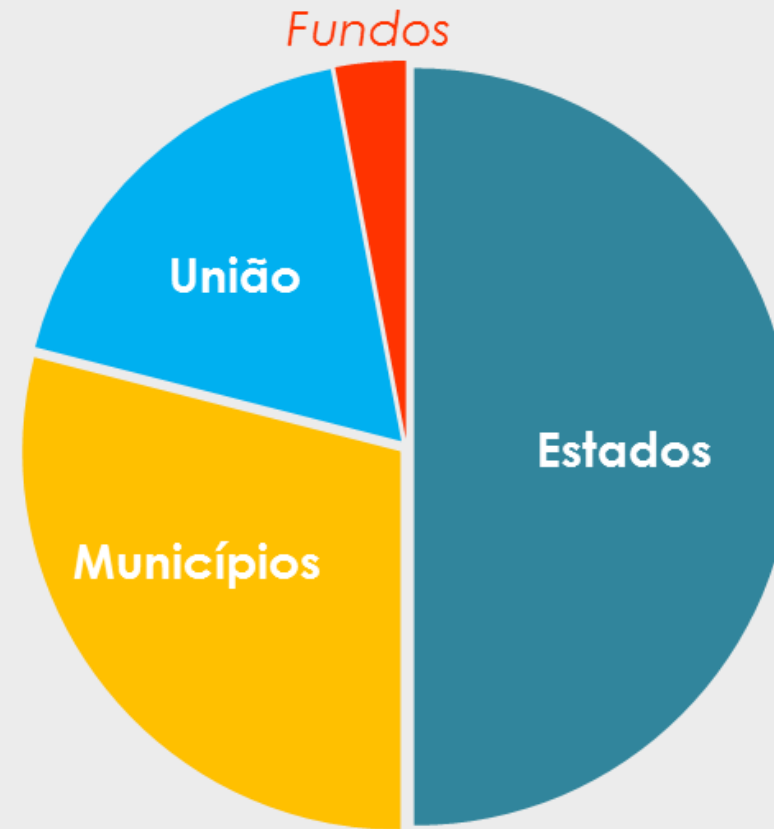
- **Valerá em todo o território nacional**
- **Não poderá ser alterada** entre Estados ou Municípios

* *Contém parcela Ad Rem*

** *Alíquota Cumulativa*

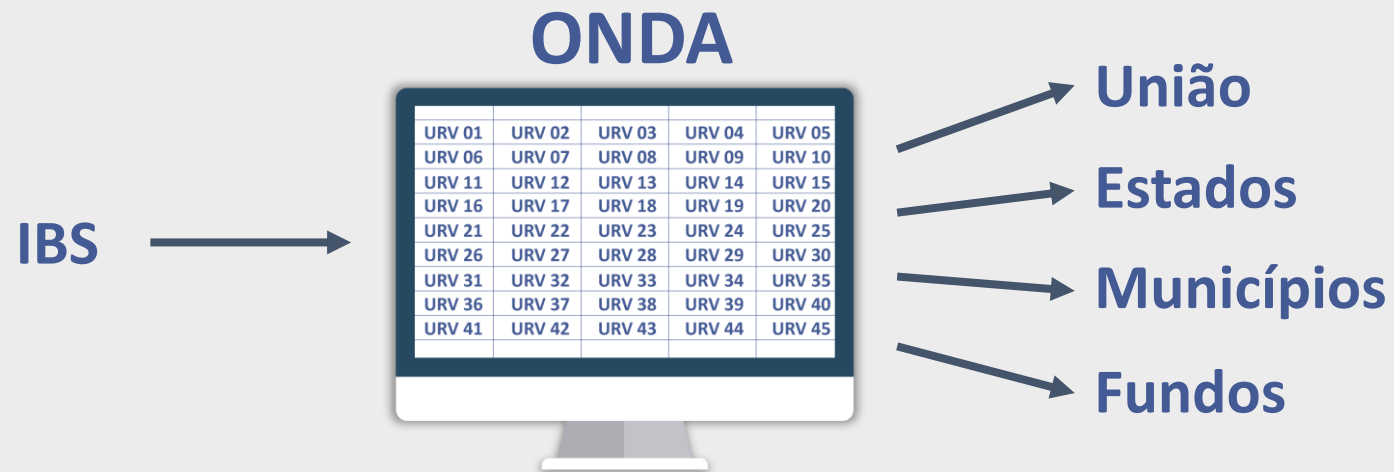
A.3 Repartição Neutra do IBS

ONDA reparte a arrecadação sem prejuízo aos entes tributantes.



A.4 ONDA: Repartição Automática e Diária

Operador Nacional de Distribuição da Arrecadação (ONDA) reparte o IBS diariamente e de modo automático.



PRÉ-REFORMA

2018

em R\$ bi

UNIÃO (Rec. Arrecadada)	1.572,0
Compartilhados	439,0
IR	383,8
IPI	53,8
ITR	1,4
Exclusivos	455,8
Cofins	238,5
CSLL	77,2
PIS Pasep	63,2
ICEX	40,6
IOF	36,3
Previdenciários	368,8
INSS	368,8
Outros	308,4
(-) Transferências	-259,2
para Estados	-130,3
para Municípios	-128,9
Receita Disponível UNIÃO	1.312,8

PÓS-REFORMA

2018

em R\$ bi

UNIÃO (Rec. Arrecadada)	1.312,8
Exclusivos	460,7
ITR	1,4
ICEX	40,6
IOF	36,3
IR	383,8
Previdenciários	368,8
INSS	368,8
Outros	308,4
Receita Disponível UNIÃO	1.312,8

PRÉ-REFORMA

2018

em R\$ bi

ESTADOS (Rec. Arrecadada)	650,3
Compartilhados	650,3
ICMS	491,6
Outros	158,7
(-) Transferências	-177,8
para Municípios	-177,8
(+) Transferências	130,3
da União	130,3
Receita Disponível ESTADOS	602,8
MUNICÍPIOS (Rec. Arrecadada)	172,0
Exclusivos	172,0
ISS	63,8
Outros	108,2
(+) Transferências	306,7
da União	128,9
dos Estados	177,8
Receita Disponível MUNICÍPIOS	478,7

PÓS-REFORMA

2018

em R\$ bi

ESTADOS (Rec. Arrecadada)	682,8
Compartilhados	682,8
Outros	158,7
(-) Transferências	-80,0
para Municípios	-80,0
Receita Disponível ESTADOS	602,8
MUNICÍPIOS (Rec. Arrecadada)	398,7
Exclusivos	398,7
Outros	108,2
(+) Transferências	80,0
da União	80,0
Receita Disponível MUNICÍPIOS	478,7

FEDERAÇÃO (IBS+ SEL) 988,1

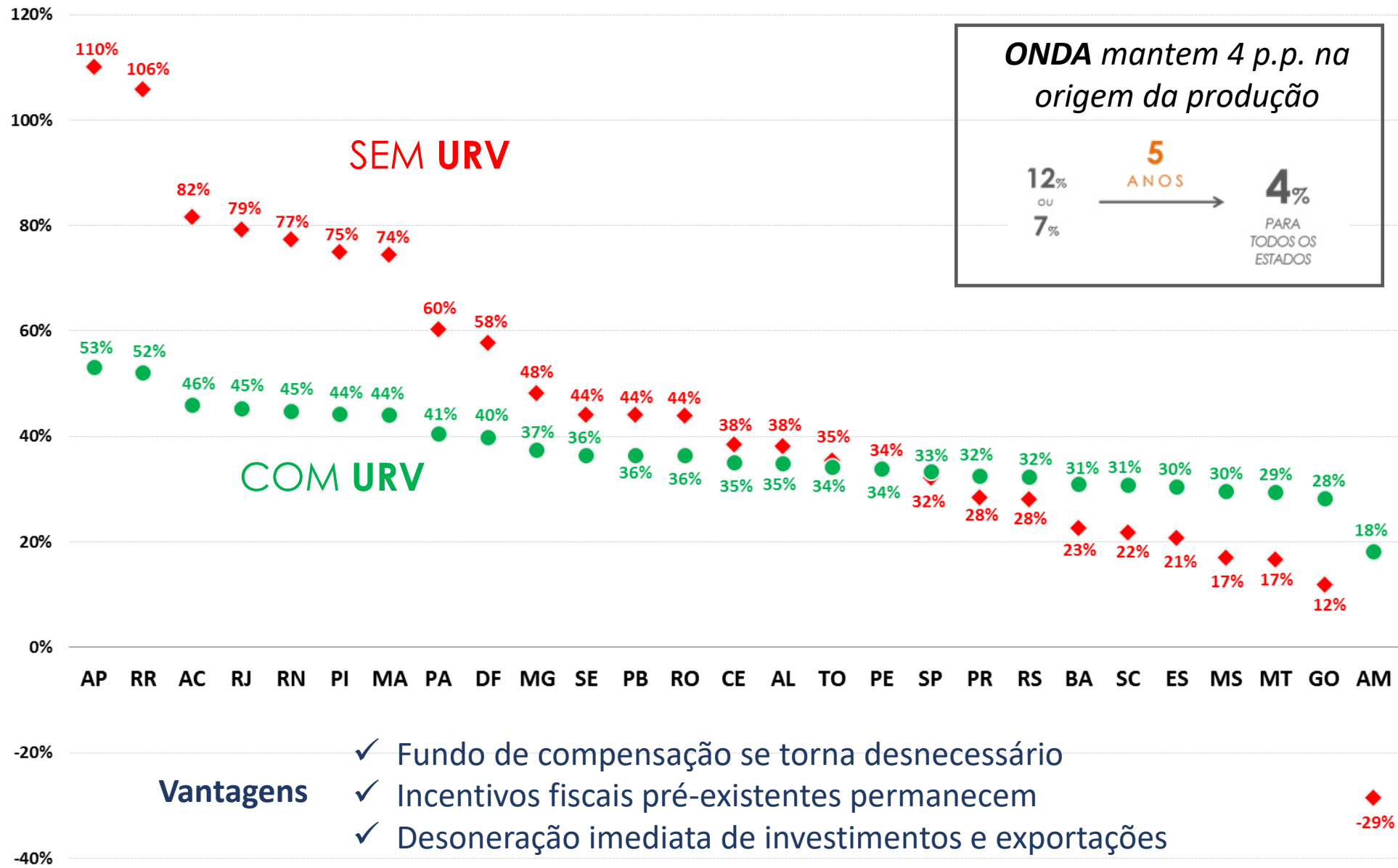
18%

53%

29%

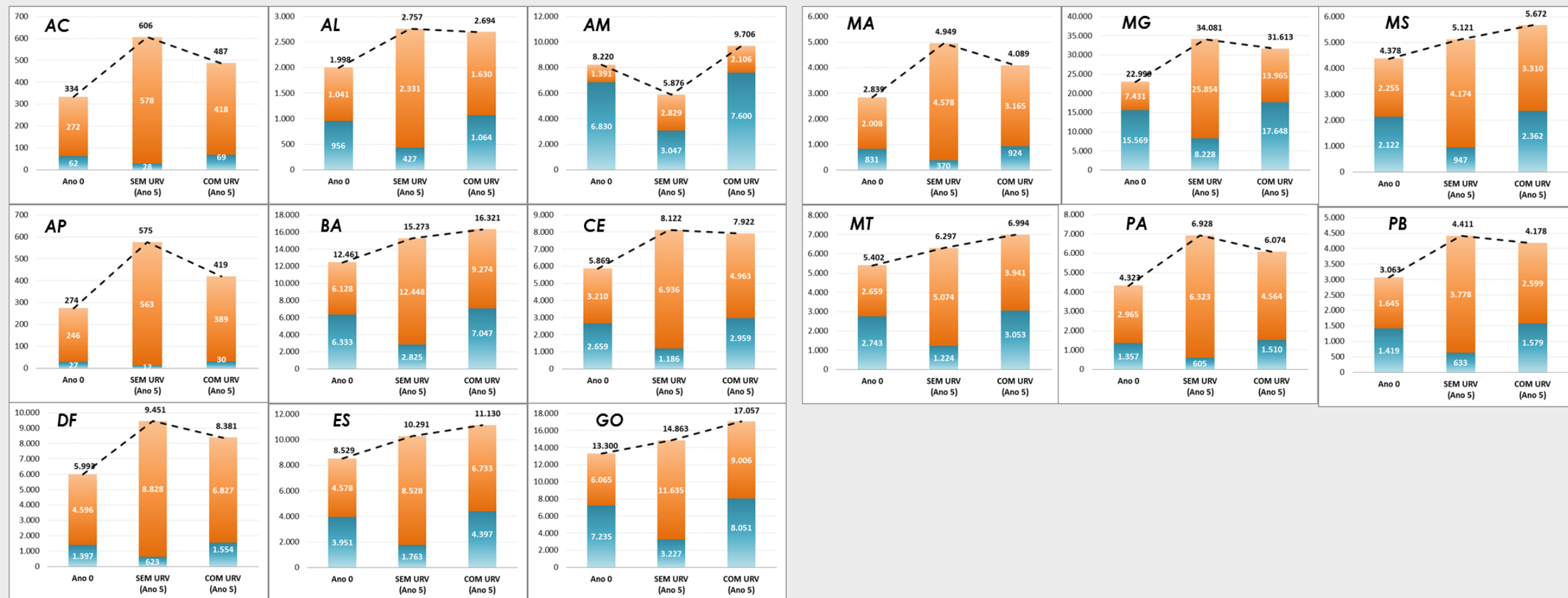
A.5 ONDA: Compensa Ganhos e Perdas pós-Reforma

Variação acumulada até o ano 5, com crescimento de 6% a.a.



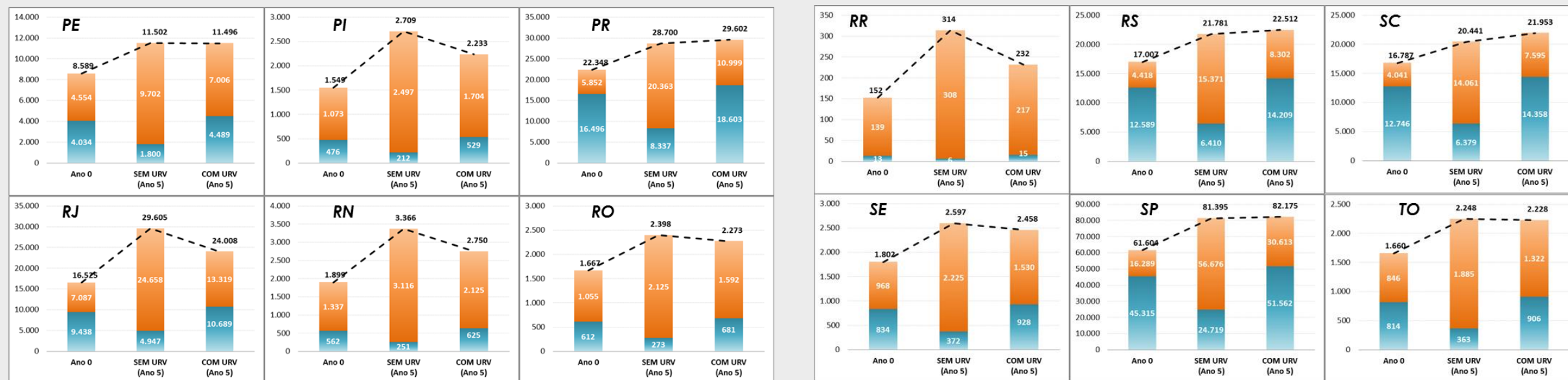
Distribuição do ICMS Interestadual sem e com URV, mantendo 4% para Estados de origem (matriz de 2013, valores de 2016)

■ Origem ■ Destino



Distribuição do ICMS Interestadual sem e com URV, mantendo 4% para Estados de origem (matriz de 2013, valores de 2016)

■ Origem ■ Destino

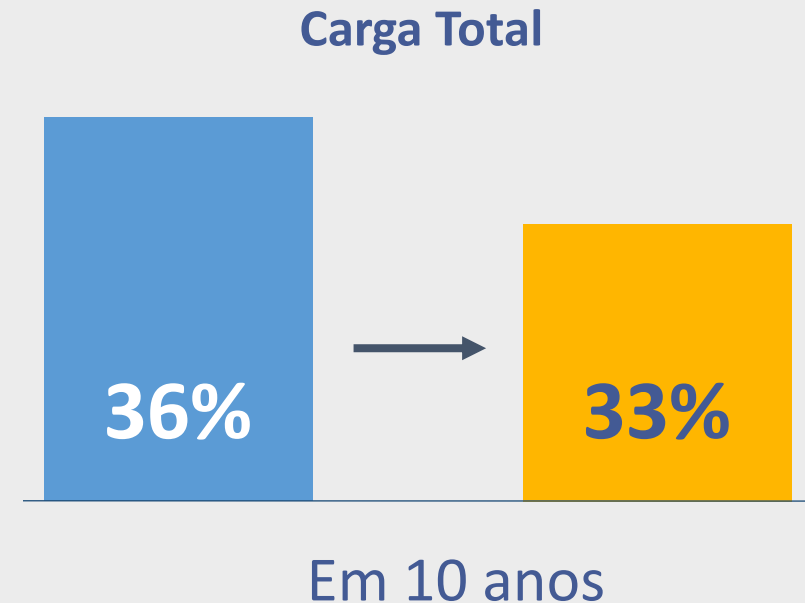


B.1 Desoneração da Carga Total

Prevê redução da carga tributária em 0,3% do PIB a cada ano.

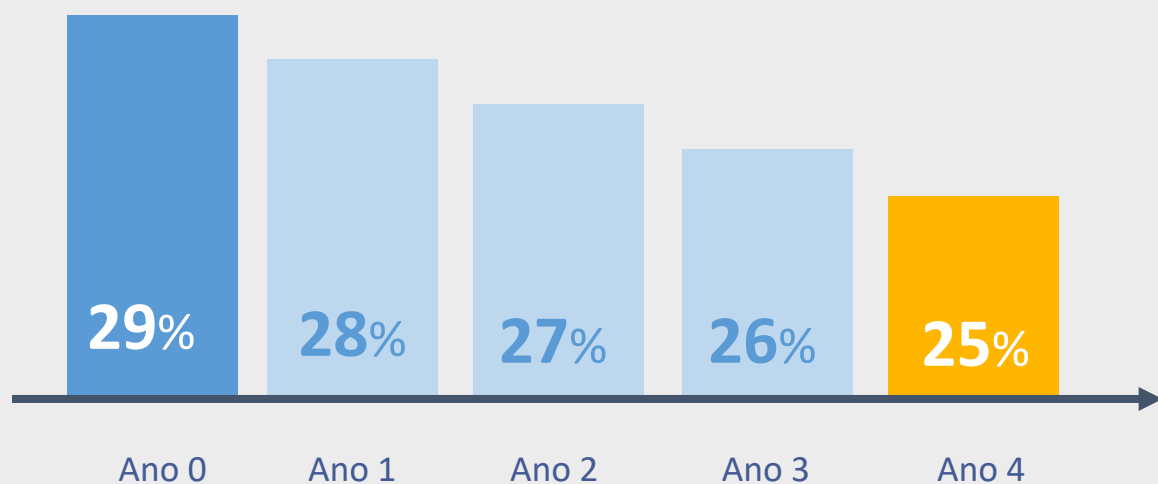
Providências:

- ✓ Criação do Conselho de Gestão Fiscal (Art. 67 da LRF)
- ✓ Controle da Despesa Pública (Orçamento Base Zero)
- ✓ Reforma do Serviço Público



B.2 Redução do IBS: Menos Tributação Indireta

IBS: Alíquota Padrão

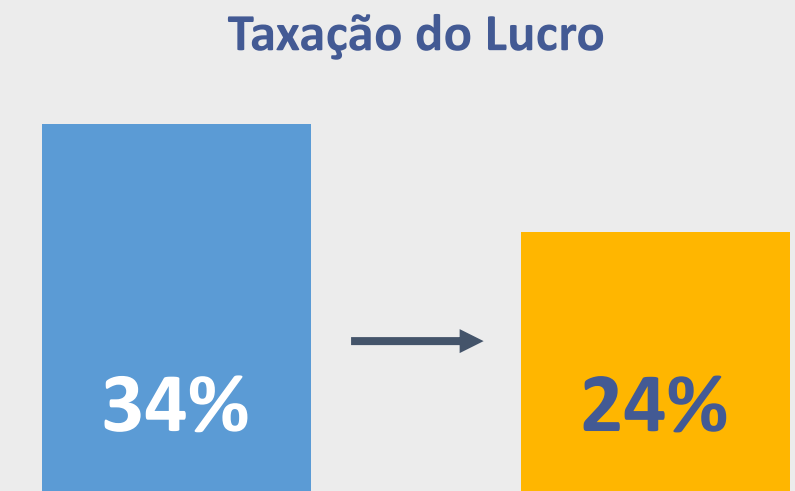


Em 4 anos

- ✓ IBS cai **1 p.p.** por ano.
- ✓ Menor carga tributária sobre o consumo.

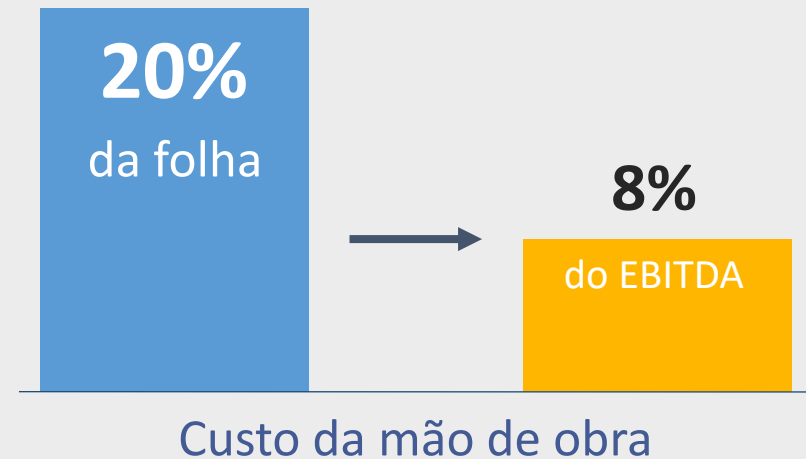
B.3 Eliminação da CSLL reduz tributação da PJ

Taxação do lucro da PJ passará a 24% (hoje 34%) pela supressão da CSLL.



B.4 Contribuição Previdenciária das Empresas

**INSS do empregador (20% da folha) é suprimido.
Empresas pagarão 8% do EBITDA anual.**



B.5 Big-Bang do E-governo



+



ONDA
Powered by IBGE

- ✓ Controle absoluto de pagamentos e lançamentos fiscais
- ✓ Atualização instantânea dos PIB's Nacional, Estadual, Municipal e Setorial
- ✓ Projeção diária dos fluxos de caixa federal, dos Estados e Municípios
- ✓ Correção imediata de desvios, evasões e eventuais fraudes

Acesse o texto da proposta

<https://www.atlantico.org.br/wp-content/uploads/2019/10/REFORMA-TRIBUT%C3%81RIA-V4.0-24-10-19-5.pdf>

Obrigado!



ATLANTICO
INSTITUTO DE AÇÃO CIDADÃ

comunica@atlantico.org.br

www.atlantico.org.br